

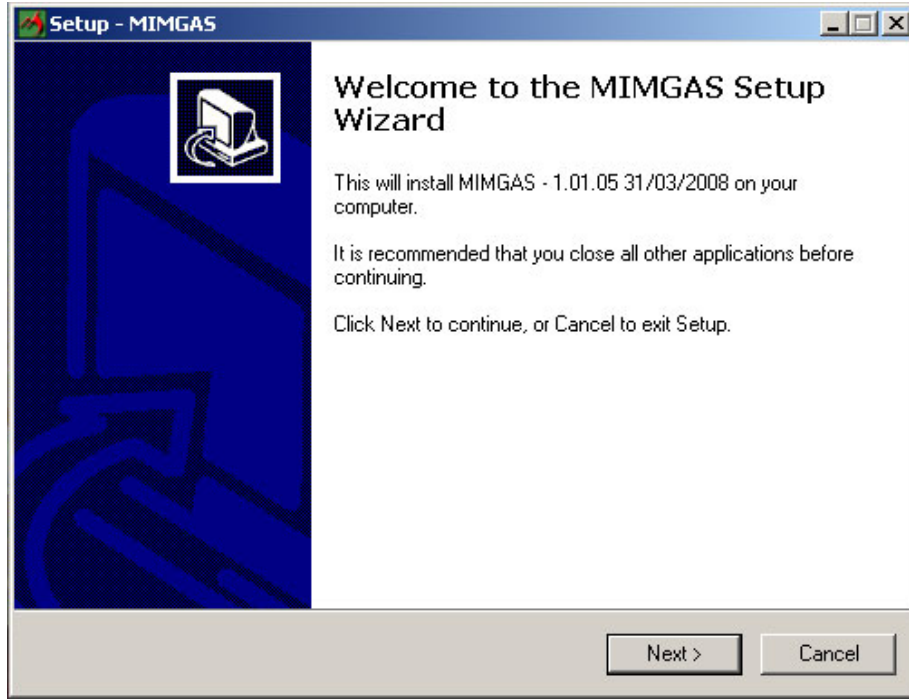


Mimgas S2000U Sıralı Enjeksiyon Sistemi

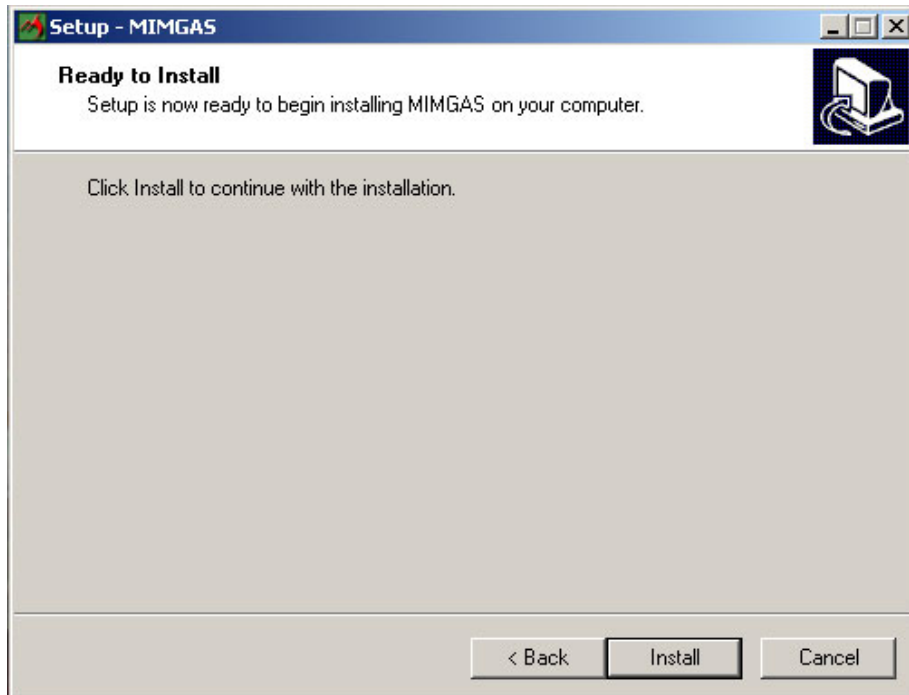
Program Kurulum Kılavuzu

Mimgas sıralı gaz enjeksiyon sistemi programının kurulumu için gerekli adımlar aşağıda tek tek gösterilmiştir. Lütfen bu adımları takip ederek programı bilgisayarınıza kurunuz.

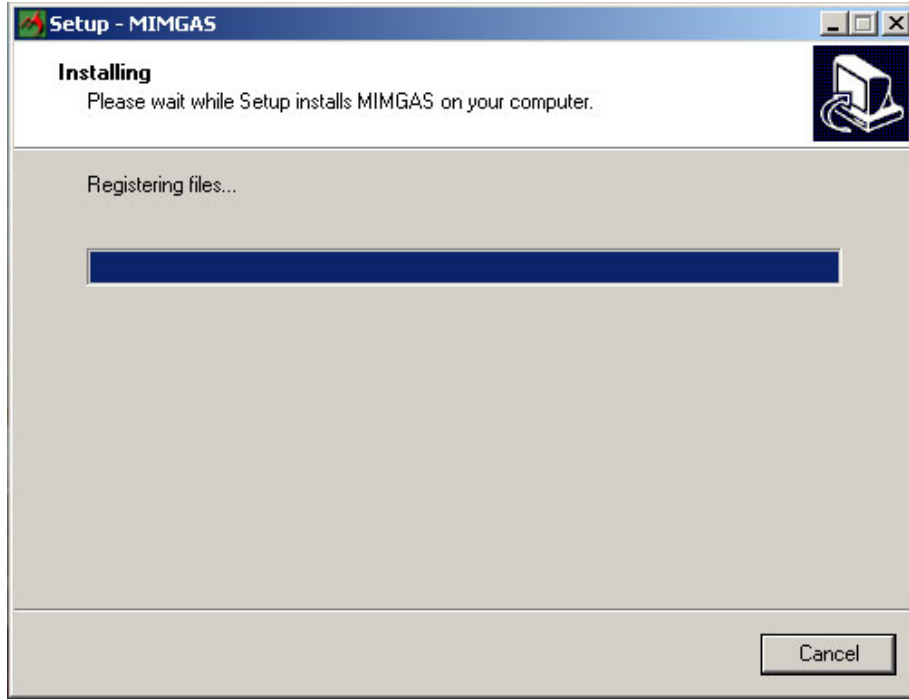
1- Mimgas S2000U yazılımını iki şekilde kurmak mümkündür: CD'den veya www.mimgas.com web sitesinden indirdiğiniz program vasıtasıyla kurulumu gerçekleştirebilirsiniz. Yazılımı şayet CD'den kuracaksanız CD'yi bilgisayarınıza taktığınızda otomatik olarak aşağıdaki gibi bir pencere açılır. Eğer internet sitemizden indirdiğiniz dosya aracılığıyla kurulumu gerçekleştirecekseniz "**MIMGAS_1.01.05.exe**" isimli dosyaya çift tıklayarak kurulumu başlatabilirsiniz.



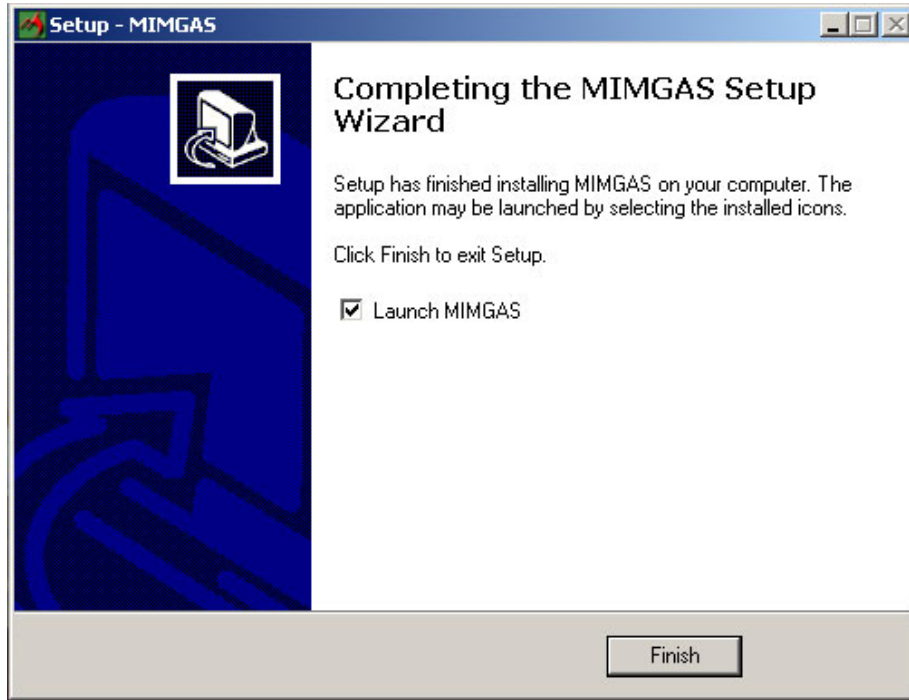
2- Bu pencerede "**Next**" yazan butona tıklayarak devam edin. Aşağıdaki gibi bir pencere açılır.



3- Bu pencerede "Install" yazan butona tıklayın. Kurulum başlayacak ve aşağıdaki gibi bir pencere görünecektir.



4- Kurulumun tamamlanması yaklaşık 5-6 saniye sürer. Daha sonra karşınıza şu şekilde bir pencere çıkar.



5- Bu son ekranda "Finish" butonuna tıkladığınızda kurulum tamamlanır ve program otomatik olarak açılır.