

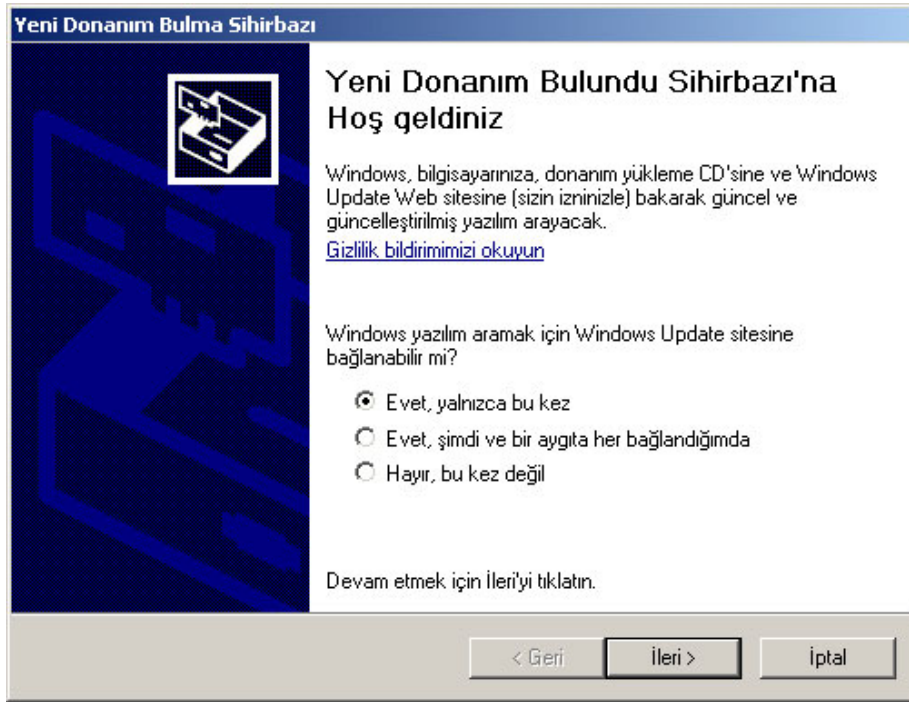


Mimgas S2000U Sıralı Enjeksiyon Sistemi

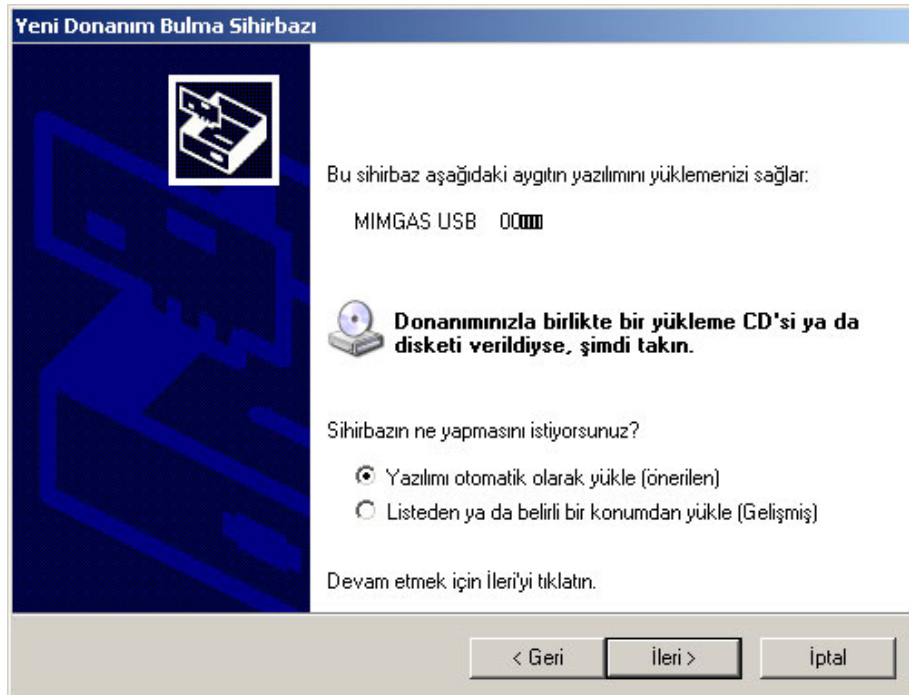
USB Ara Bağlantı Kablosu Kurulum Kılavuzu

Mimgas sıralı gaz enjeksiyon sistemi programının Elektronik Kontrol Ünitesi (ECU) ve bilgisayarınız arasındaki bağlantıyı sağlayan USB Ara Bağlantı Kablosunu kullanabilmeniz için öncelikle kabloyu bilgisayarınıza tanıtmamız gereklidir. Bunun için aşağıdaki yönergelerde adım adım gösterilen işlemleri uygulayınız.

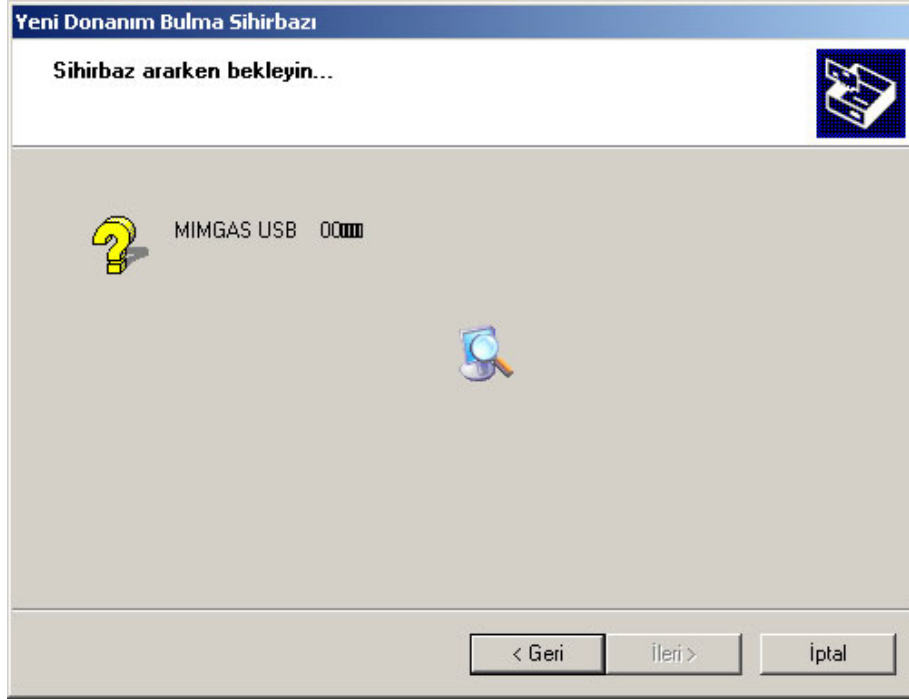
- 1- USB Ara Bağlantı Kablosunu bilgisayarınızın her hangi bir USB bağlantı noktasına takınız.
- 2- Kablo ile birlikte gelen CD'yi bilgisayarınıza takın.
- 3- CD'yi taktığınızda otomatik olarak aşağıdaki gibi bir pencere açılır. Pencerede **"Evet, yalnızca bu kez"** seçeneğini işaretleyip **"İleri"** butonuna tıklayın.



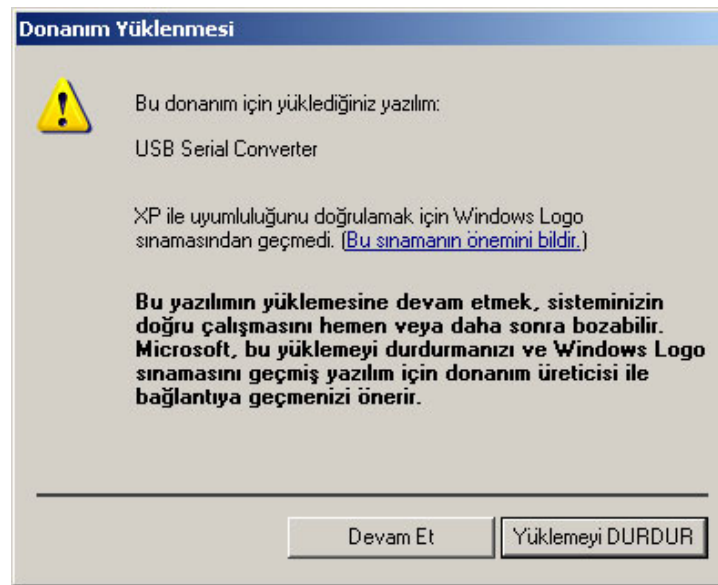
- 4- Daha sonra şu şekilde bir pencere açılır. **"Yazılımı otomatik olarak yükle"** seçeneğini işaretleyip **"İleri"** butonuna tıklayın.



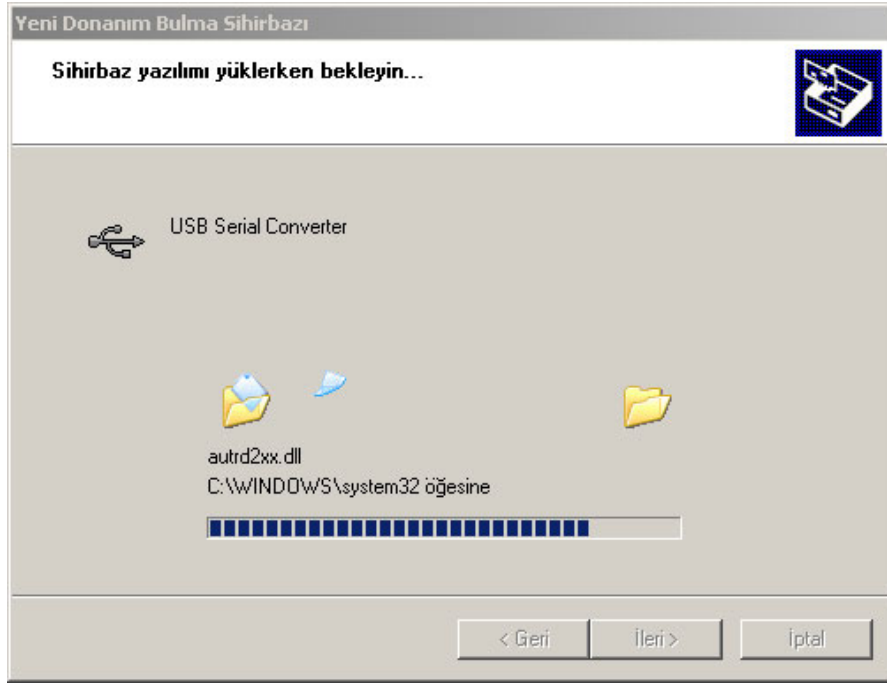
- 5- Aşağıdaki gibi bir pencere çıkar ve bilgisayar CD içerisinde bulunan tanıtıcı dosyaları bulmaya çalışır. Bu işlem yaklaşık 15-20 saniye kadar sürebilir.



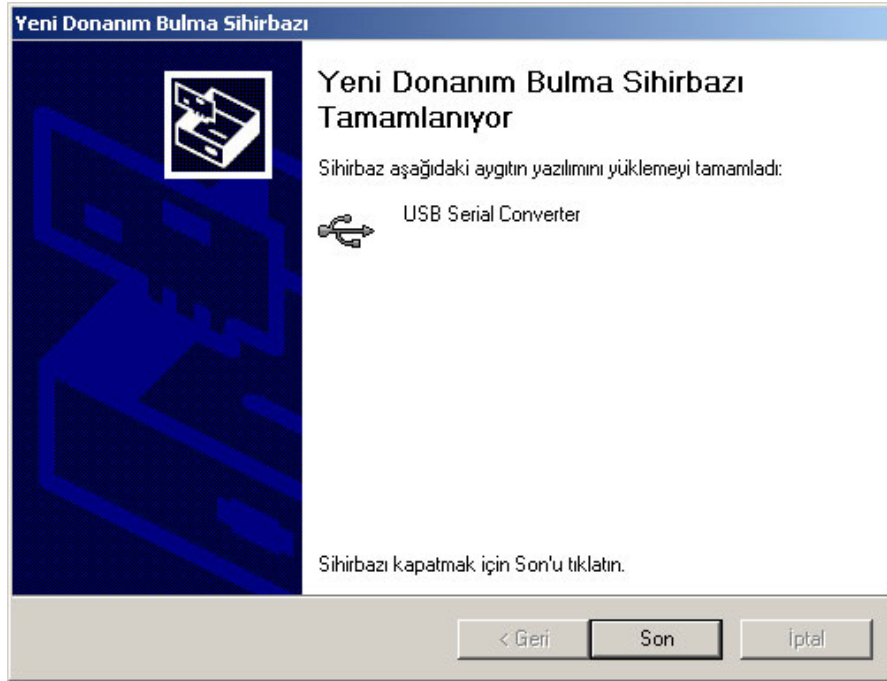
- 6- Bilgisayar tanıtıcı dosyaları bulunduğu zaman karşınıza aşağıdaki gibi bir uyarı gelecektir. Burada “Devam Et” butonuna tıklayın.



7- Karşınıza aşağıdaki gibi bir pencere gelir ve tanıtıcı dosyalar bilgisayara yüklenmeye başlar.



8- Yükleme tamamlandığında şu şekilde bir ekran çıkar. Burada "Son" yazan butona tıklayın.



9- Bu adımı tamamladıktan ilk adımda açılan pencerenin aynısı tekrar karşınıza çıkar. Tüm adımlarda yaptığınız işlemlerin aynılarını bir kere daha tekrarlamamız gereklidir. En son adımdan sonra kurulum işlemi sona erer. Artık kablonuzu bilgisayarınıza tanıtmış durumdasınız.